

# SH, SHV uchwyty montażowe



## Dane techniczne

- Systemowe mocowanie węży osłonowych typu HELUcond
- **Zakres temperatur pracy:** od -40°C do +110°C
- Klasyfikacja palności: wg UL 94:HB

## Zastosowanie

- Budowa maszyn i urządzeń
- Robotyka
- Automatyka i sterowanie
- Konstrukcja pojazdów,
- Mocowanie instalacji solarnych i fotowoltaicznych (kolor czarny)

## Budowa

- Bezhalogenowy
- **Materiał:** modyfikowany poliamid PA 6
- **Kolor:** czarny – odporny na UV
- **Odporność chemiczna:** odporny na wiele środków chemicznych, głównie na:
  - paliwa
  - oleje mineralne
  - tłuszcze
  - słabe zasady
  - słabe kwasy\*

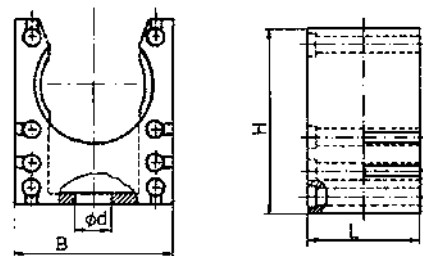
\*Szczegóły w tabeli odporności chemicznej.

## Właściwości

- Wykonany w dwóch kolorach, szarym i czarnym.
- Zalecany do montażu z węzami osłonowymi o zwojach równoległych, np. HELUcond.
- System zapewnia stabilne mocowanie węży osłonowych do podłoża

## Opis

- Budowa uchwytów umożliwia połączenie szeregowo uchwytów o różnych wielkościach prowadzonych osłon. Wreга wewnątrz uchwytu zabezpiecza wąż ochronny przed przesunięciem. Ta cecha jest szczególnie istotna przy prowadzeniu instalacji w pionie jak i na urządzeniach



## SH system mocowania otwartego

Nr kat. szary	Nr kat. czarny	Pasuje do węża HELUcond NW	Szerokość w mm	Wysokość w mm	Ilość w opakowaniu
94663	99270	7,5	20	18	100
94664	99271	10	20	23	100
94665	99272	12	22	26	50
920323	920324	14	28	33	50
94666	99273	16/17	28	33	50
94667	99274	21/23	35	40	50
94668	99275	29	43	45	30
94669	99276	36/37	54	53	20
94670	99277	48/50	68	66	20

## SHV system mocowania z pokrywą zamykającą

Nr kat. szary	Nr kat. czarny	Pasuje do węża HELUcond NW	Szerokość w mm	Wysokość w mm	Ilość w opakowaniu
920325	920330	16/17	28	33	50
920326	920331	21/23	35	40	50
920327	920332	29	43	45	30
920328	920333	36/37	54	53	20
920329	920334	48/50	68	66	20